



Pro osoby, které nechtějí být samy v těžké životní situaci.

JAK POMÁHÁME?

Formou rozhovoru s pevnými pravidly, který trvá zpravidla 60 minut, hledáme příčiny vzniku tíživé životní situace a možnosti, jak ji řešit. Jsme vyškoleni v technice krizové intervence, můžeme s Vámi sdílet i pocity, emoce, které nelehkou situaci provázejí. Nabízíme Vám rychlý kontakt s odborníkem, který díky svým znalostem a dovednostem dokáže pracovat s aktuálními potížemi, bez odkladu, aby se problémy neprohlubovaly, ale naopak rychle řešily.

S čím?

- partnerské vztahy (rozvody, rozchody, hádky, nepochopení, hledání cesty z krize, závislost ve vztahu...)
- rodinné vztahy (neporozumění, hádky, výchovné problémy s dětmi, nezáměr o děti ze strany rodičů, hledání možností změny ...)
- mezilidské vztahy (lásky, konflikty, nedobrá komunikace, šikana ...)
- smrt, umírání, nemoc, nehody
- nezaměstnanost, workoholismus, syndrom vyhoření
- ztráta bydlení, zaměstnání, životních jistot
- mimořádné události (požár, povodeň, dopravní nehody) zasahující do života rodin, jednotlivce



CENTRUM KRIZOVÉ INTERVENCE je zřízené dle Zákona o sociálních službách. Nejsme zdravotnické zařízení. Podmínkou spolupráce je vyjádření zájmu sdílet s námi náročnou životní situaci, při pobytu na lůžkách sepsání smlouvy a plnění plánu péče.



Nabízíme příležitost vyslovit věci nahlas...

OSOBNÍ KONZULTACE – AMBULANCE

S kým budete hovořit?

Se zkušeným profesionálem s vysokoškolským vzděláním sociálního zaměření nebo terapeutem.

Jak je zabezpečena anonymita hovoru?

Pracovník je vázán mlčenlivostí dle Zákona o sociálních službách č. 108/2016 Sb. Vaše jméno nenevidujeme, pouze situaci, kterou řešíte.



KRIZOVÁ LŮŽKA

Nabízejí možnost pobytu pro osoby v náročné životní situaci či ztráty domova.

- pobyt je bezplatný
- maximální doba 7 nocí (délku pobytu nabízí pracovník po rozhovoru s klientem)
- příjmy k pobytu zpravidla ve všední den do 18 hodin

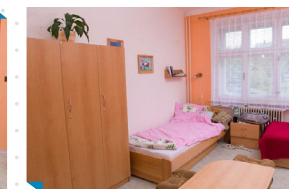
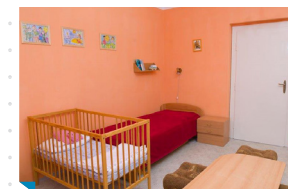
Pro koho je služba určena:

- **pro jednotlivce / rodiny s dětmi**
- **pro osoby:**
 - s duševním onemocněním, jejichž stav nevyžaduje pobyt v nemocnici
 - v psychické nepohodě způsobené vnitřními či vnějšími okolnostmi – ztráta blízké osoby, úmrtí, smutek, životní změny
 - s rodinnými či vztahovými problémy (rozvod, šikana, hádky ...)
 - s bytovou a finanční tísň (pro překlenutí náhlé finanční či bytové tísne; např. při odchodu z výchovného či nápravného zařízení; při ztrátě zázemí, domova v důsledku požáru, povodně, vystěhování ...)



K dispozici

- 2 třílůžkové pokoje s dětskými postýlkami a s možností přistýlky
- společenská místnost s plně vybaveným kuchyňským koutem
- dvě sociální zařízení
- pračka, žehlička
- potravinová pomoc a základní hygienické potřeby, ošacení (dle aktuálních možností organizace)



TERÉNNÍ KRIZOVÝ TÝM

Poskytujeme psychosociální pomoc v terénu, v prostředí osob, rodiny, komunity zasažené událostí většího nebo závažného charakteru

- dopravní nehody, úmrtí, povodně, požáry či jiné traumatické události.

Pobytovou službu nenabízíme osobám

- agresivním
- aktuálně po požití alkoholu, drog
- vyžadující zdravotní péči